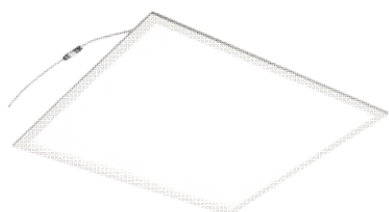


Řady FLAT

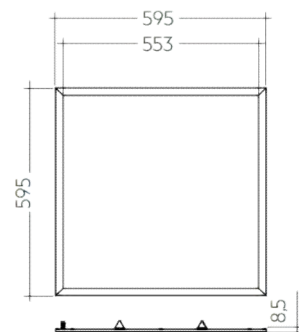
LED panel řady FLAT je určen především na osvětlení kanceláří a chodeb. Hliníková konstrukce svítidla slouží jako vysoce efektivní pasivní chlazení značkových čipů a předřadníků značky TRIDONIC®. Je tak zabezpečen kvalitní odvod tepla, díky kterému je zajištěna vysoká odolnost a životnost svítidla. LED panel umožňuje zápusťnou montáž do podhledů, přisazenou montáž nebo zavěšení na lanka.

Technická specifikace

Materiál tělesa	Eloxovaný hliník, PMMA
Barva svítidla	standartně bílá
Světelný zdroj	LED
Napájecí napětí	AC 230 V / 50 Hz
Provozní teplota (t _a)	-20°C až +40°C (45°C)
Stupeň krytí	IP20
Nárazuvzdornost	NE
Předřadník	TRIDONIC® nebo BOKE® dle druhu panelu
Možnost regulace	volitelně (0)1-10 V, DALI
Nouzový provoz	NE
Způsob montáže	zápusťné, přisazené, zavěšené

Světelná charakteristika

Typ čipů	TRIDONIC®; EPISTAR®
Účinnost čipů	až 150lm/W
Úhel vyzařování	90°, 110°, 120°
Typ difuzoru	Prismatický
Distribuce světla	Přímá
Index podání barev, Ra	> 80
Teplota chromatičnosti	standartně 4 000K; volitelně 3 000K, 6 000K
Životnost (1)	> 50 000 hodin

Fotometrie**Rozměry**

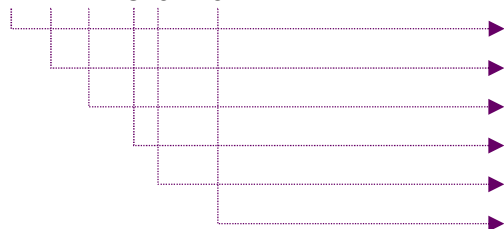
(1) - uvedeno pro teplotu okolí 30°C dle testu LM-80. Při vyšší okolní teplotě lze očekávat rychlejší degradaci světelného toku.

(2) - světelný tok je uveden pro teplotu chromatičnosti 4 000K a index podání barev Ra > 80.

* - Jiné výkony na vyžádání

Názvosloví

FLAT T 24W-840-110D



FLAT	> Typová řada svítidla
T	> Typ použitých čipů (T - TRIDONIC®; E - EPISTAR®)
24W	> Příkon svítidla
8	> Index podání barev, Ra (7 - Ra > 70; 8 - Ra > 80)
40	> Teplota chromatičnosti (30 - 3 000K, 40 - 4 000K, 50 - 5 000K)
110D	> Úhel vyzařování (110D - 110°, 120D - 120°)

Varianty

Svítidlo	Výkon	Účinnost	Sv. tok	Váha	Rozměry
FLAT T 15W-840-90D	15 W	120 lm/W	1 800 lm	2,3 kg	595 x 595 x 8,5 mm
FLAT T 20W-840-90D	20 W	120 lm/W	2 400 lm	2,3 kg	595 x 595 x 8,5 mm
FLAT T 24W-840-90D	24 W	120 lm/W	2 860 lm	2,3 kg	595 x 595 x 8,5 mm
FLAT T 33W-840-90D	33 W	119 lm/W	3 870 lm	2,3 kg	595 x 595 x 8,5 mm
FLAT T 42W-840-90D	42 W	108 lm/W	4 536 lm	2,3 kg	595 x 595 x 8,5 mm
FLAT T 15W-840-110D	15 W	120 lm/W	1 800 lm	2,3 kg	595 x 595 x 8,5 mm
FLAT T 20W-840-110D	20 W	120 lm/W	2 400 lm	2,3 kg	595 x 595 x 8,5 mm
FLAT T 24W-840-110D	24 W	120 lm/W	2 860 lm	2,3 kg	595 x 595 x 8,5 mm
FLAT T 33W-840-110D	33 W	119 lm/W	3 870 lm	2,3 kg	595 x 595 x 8,5 mm
FLAT T 42W-840-110D	42 W	108 lm/W	4 536 lm	2,3 kg	595 x 595 x 8,5 mm

Svítidlo	Výkon	Účinnost	Sv. tok	Váha	Rozměry
FLAT E 36W-840-120D	36 W	140 lm/W	5 040 lm	2,4 kg	595 x 595 x 11 mm
FLAT E 54W-840-120D	54 W	140 lm/W	7 560 lm	3,1 kg	1 195 x 595 x 11 mm

(1) - uvedeno pro teplotu okolí 30°C dle testu LM-80. Při vyšší okolní teplotě lze očekávat rychlejší degradaci světelného toku.

(2) - světelný tok je uveden pro teplotu chromatičnosti 4 000K a index podání barev Ra > 80.

* - Jiné výkony na vyžádání